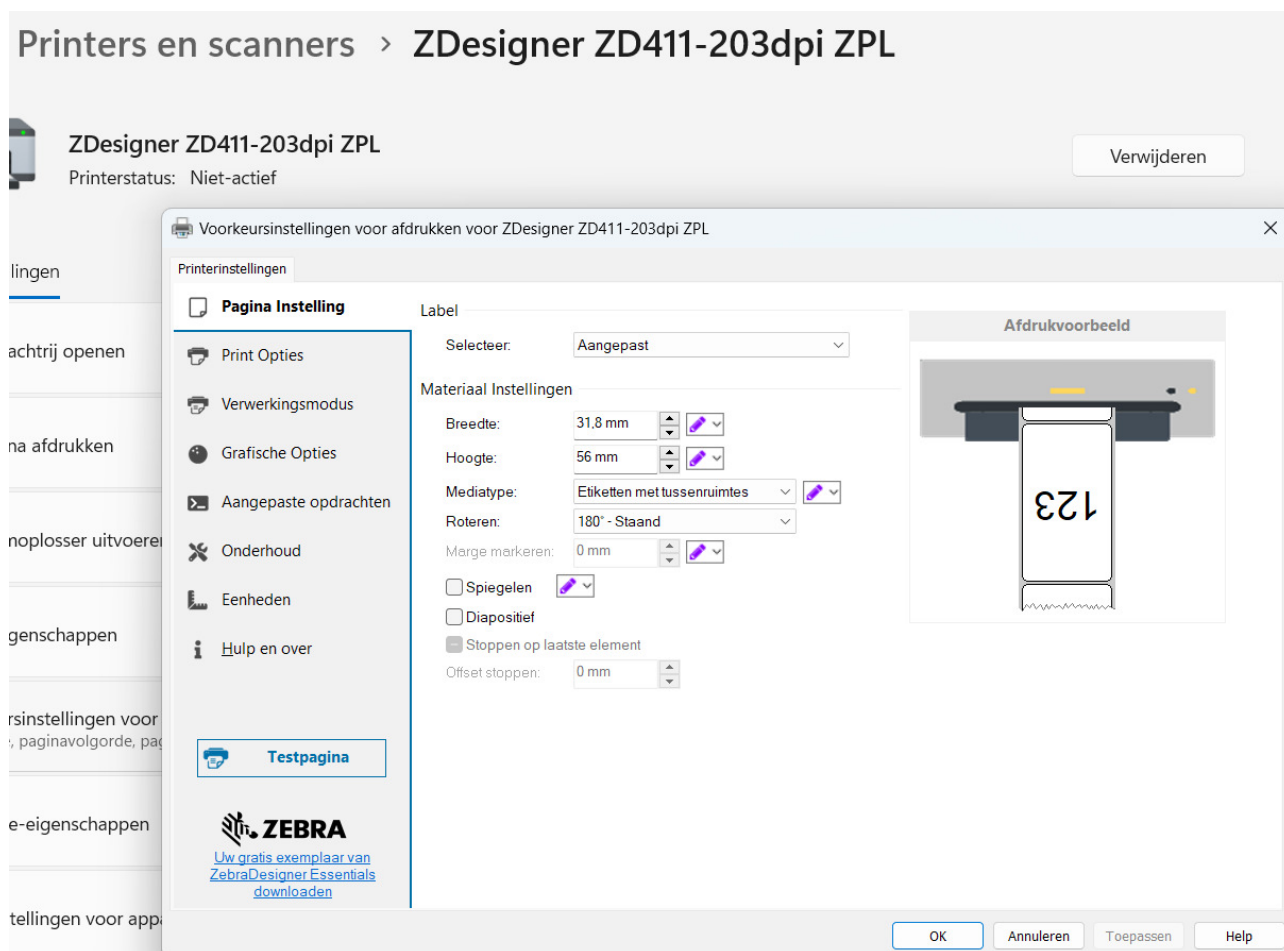


Printerinstellingen Zebra ZD411

1e Voordat je de printer aansluit op de computer eerst de driver downloaden en installeren van zebra.com volgens de met de printer meegeleverde “quick start guide“ handleiding. Let op dat je het juiste type printer kiest : ZD411-203dpi ZPL installeer geen Zebra font of setup utilities, maar alleen de driver , meer heb je niet nodig.

2e Daarna de printer aansluiten en aanzetten waarna deze door windows herkend en geïnstalleerd wordt.

3e Maak de volgende voorkeurs instellingen bij Pagina Instelling :



4e En bij de Print Opties :

Printers en scanners > ZDesigner ZD411-203dpi ZPL

ZDesigner ZD411-203dpi ZPL
Printerstatus: Niet-actief

Verwijderen

Printerinstellingen

- Afdrukwachtrij openen
- Testpagina afdrukken
- Probleemoplosser uitvoeren
- Printereigenschappen
- Voorkeursinstellingen voor Oriëntatie, paginavolgorde, pagina's
- Hardware-eigenschappen
- Meer instellingen voor app...

Voorkeursinstellingen voor afdrukken voor ZDesigner ZD411-203dpi ZPL

Printerinstellingen

- Pagina Instelling
- Print Opties**
- Verwerkingsmodus
- Grafische Opties
- Aangepaste opdrachten
- Onderhoud
- Eenheden
- Hulp en over

Afdrukinstellingen

Snelheid: 102 mm/s
Densiteit: 15
Afdrukmethode: Direct thermisch

Marges

Boven: 0 mm
Links: 0 mm

Geavanceerde instellingen

Terugvoeren: Standaard
Pauze: Geen pauze
1
Controle Karakters: Standaard
RTC vernieuwen: Afdruktijd starten


Taken annuleren voordat ze worden afgedrukt

Annuleer alle huidige en in de wachtrij staande printdocumenten

Vertraging: 1000 ms

Passthrough

Afdrukvoorbeeld



OK Annuleren Toepassen Help

Met deze voorkeursinstellingen en gebruik van adobe reader DC en Firefox als browser moeten de labels correct geprint worden. Controleer ook de firefox instellingen uit de handleiding.